

ispiro.com



ispiro.com



Una casa non deve mai essere su una collina o su qualsiasi altra cosa.
Deve essere della collina, appartenerele, in modo tale che collina e casa
possano vivere insieme, ciascuna delle due più felice per merito dell'altra.

F L W



Il successo delle nostre aziende è il prodotto delle persone che collaborano con noi, condividendo l'idea di porre la massima attenzione nella tecnica, nella tecnologia, nella qualità e nella sicurezza.



LE NOSTRE AZIENDE

Il gruppo di aziende nasce a Fabriano negli anni '50, per iniziativa del suo fondatore Luigi Smargiassi. Negli anni le aziende crescono e vengono implementate grazie all'opera del figlio Ferruccio e delle generazioni successive.



Smargiassi Costruzioni Srl
Costruzione di edilizia residenziale abitativa e appalti pubblici.



Ispiro Srl
Lavori di restauro e recupero del patrimonio edilizio.



Aspro Srl
Forniture, noleggi e servizi per l'edilizia.



Altrah Srl
Sviluppo di edilizia commerciale ed industriale.

70 ANNI NEL MONDO DELLE COSTRUZIONI



Progettazione
BIM



Sistemi costruttivi
innovativi



Sostenibilità ed
efficientamento



Ricerca e
sperimentazione



Design
ergonomico

LAVORI

L'azienda ha realizzato molteplici interventi di sviluppo immobiliare, numerose opere di restauro architettonico, e lavori di riparazione e consolidamento sismico.





Restauro Palazzo Cerbelli
Fabriano (AN), 2013



Restauro Palazzo Senatore
Capistrano (AQ), 2015



Casa di Risposo Beato Sante
Mombarroccio (PU), 2016



Concessionaria Tesla
Padova (PD), 2017



Reale Mutua
Agenzia Assicurativa
Fabriano (AN), 2018

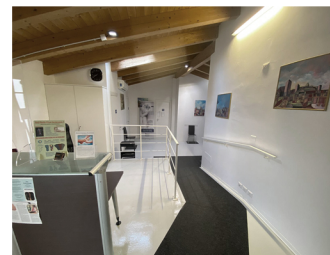




Infinitum
Casa del commiato
Fabriano (AN), 2018



Piazza dei Partigiani
Fabiano (AN), 2013



Ambulatorio
Medico Quagliarini
Fabriano (AN), 2018



Risanamento e
Miglioramento Sismico

Casa Barbarossa
Fabriano (AN), 2020



Villa Ottoni
Fabriano (AN), 2020



Podere Cacciamani
Treia (MC), 2018



Palazzo Purarello
Gagliole (MC), 2020



Ripristino e
miglioramento sismico

Casa Giordani
Pieve Torina (MC), 2018



Casa Gentili
Camerino (MC), 2017



Casa Mezzopera
Fabriano (AN), 2019



Condominio Eugenia
Luculi (AQ) , 2017



Consolidamento e
miglioramento sismico

Condominio Unicredit
Matelica (MC), 2017





Condominio Mdl 50
Fabriano (AN), 2018



Lottizzazione Via Kindù
Fabriano (AN), in corso

DICONO DI NOI

Lectio Magistralis "Reconstruction common ground_Camerino, Fiastra, Ussita, Castelsantangelo sul Nera_ POST EARTHQUAKE techniques" tenutasi 26/11/2018 al Politecnico di Milano

Publicazione "Esperienze, Tecnologia e Investimenti-Ispiro edilizia in aree terremotate" del 25/11/2019 nel quotidiano "Il Sole24Ore".



Il Sole **24 ORE**



Thematic Studio 053009 | School of Architecture Urban Planning Construction Engineering, Politecnico di Milano | aa. 2018-19

Isabella Inzi, coordinatore / Riccardo Mazzoni / Irene Toselli
e con Carlo Gallati, Mara Miccol Reina, tutors

RECONSTRUCTION COMMON GROUND_ Camerino, Fiastra, Ussita, Castelsantangelo sul Nera



Monday, November 26., 2018 | P.M. 10.00- 12.00

Università S.E.C. - Auditorio 3 | Piazza Leonardo da Vinci 32 - 20133, Milano

POST EARTHQUAKE techniques

by **SIMONE SMARGIASSI**

architetto, Esperto Director of Emergency reconstruction campaigns, Fabriano (AN)

Ispiro, edilizia in aree terremotate

Negli ultimi anni l'edilizia è stata interessata da continui mutamenti. Ne sa qualcosa Ispiro Srl, azienda di Fabriano (AN), parte del gruppo Smargiassi Costruzioni, che in 15 anni ha cambiato pelle più volte. Oggi il gruppo, nato negli anni '50 per occuparsi di edilizia privata e dagli inizi del 2000 capace di concentrarsi sugli appalti pubblici, in particolare al ripristino del patrimonio esistente, da alcuni anni ha spostato l'attenzione sul recupero del patrimonio danneggiato dagli eventi sismici.

Ispiro, infatti, negli anni ha focalizzato il proprio lavoro nelle aree danneggiate dai terremoti: quella abruzzese, poi quella emiliana e più di recente quella laziale-umbro-marchigiana. Inoltre il gruppo guarda con interesse alle future sfide legate al cambiamento climatico e alla necessità di progettare e costruire un'architettura sempre più eco-friendly e connessa. Info: www.ispiro.com



CERTIFICAZIONI

Le aziende del gruppo detengono certificazioni SOA OG1, per i lavori in edifici civili ed industriali, oltre a lavorazioni OG2 di restauro e manutenzione dei beni sottoposti a tutela dalla Soprintendenza dei Beni culturali.



Attestato di qualificazione SOA

Certificato di qualità
UNI EN ISO 9001



ISPIRO SRL

Via Martiri della Libertà 44/A
60044 Fabriano (AN)

Tel. 0732 259957
Email: info@ispiro.com
Pec: ispiro@pec.it